

Test des acquis

Principaux éléments du programme évalués	Acquisitions & Progrès				Note
Numération	1	2	3	4	
Les bases de la géométrie	1	2	3	4	
Nombres décimaux	1	2	3	4	
Gestion des données	1	2	3	4	
Grandeurs et mesures	1	2	3	4	
Raisonner, modéliser et communiquer	1	2	3	4	

Exercice 0

Voici les scores et le nombre de spectateurs des huitièmes de finale de cette Coupe du Monde.

Ville	Match	Score	Spectateurs
Paris	Brésil - Chili	4 - 1	48 000
Marseille	Italie - Norvège	1 - 0	47 000
Lens	France - Paraguay	1 - 0	41 000
Saint-Denis	Nigéria - Danemark	1 - 4	79 000
Toulouse	Pays-Bas - Yougoslavie	2 - 1	33 000
Montpellier	Allemagne - Mexique	2 - 1	35 000
Bordeaux	Roumanie - Croatie	0 - 1	33 000
Saint-Etienne	Argentine - Angleterre	2 - 2	36 000

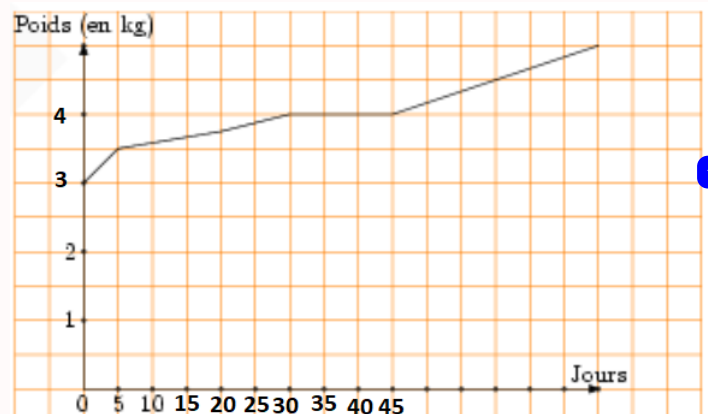
- Dans combien de stades y a-t-il eu plus de 40 000 spectateurs?
Il y a eu plus de 40 000 spectateurs dans les stades de Paris, Marseille, Lens et Saint-Denis.
- Durant combien de matches y a-t-il eu plus de 3 buts marqués?
Il y a eu plus de 3 buts marqués lors des matches : Brésil - Chili; Nigéria - Danemark; Argentine - Angleterre.
- Combien y a-t-il eu de spectateurs sur l'ensemble des 8 matches?
Il y a eu 352 000 spectateurs sur l'ensemble des 8 matches.
- Combien y a-t-il eu de buts marqués sur l'ensemble des 8 matches?
Il y a eu 23 buts marqués sur l'ensemble des 8 matches.
- Combien d'équipes ont marqué plus de deux buts?
Deux pays, le Brésil et le Danemark ont marqué plus de deux buts.

Exercice 1

Valentine a tracé le graphique représentant le poids en kg de son petit-frère, de sa naissance à 75 jours.

- Voir la figure.
- Quel est le poids du bébé à la naissance? à 5 jours? à 10 jours? à 30 jours?
Selon le graphique, à 5 jours le bébé pèse 3,5 kg. À 10 jours, il pèse environ 3,6 kg et à 30 jours il pèse 4 kg.
- Que s'est-il passé entre le 30^e et le 45^e jour?
Entre le 30^e et le 45^e jour, le poids du bébé est resté bien stable.
- Quelle est l'augmentation de poids entre le 60^e et le 75^e jour?

entre le 60^e et le 75^e jour le poids du bébé a augmenté de 500 g.



Exercice 2

1. Thomas, Charles, Clarisse, Edwige et Florent ont participé à un concours de mathématiques. Voici leurs scores

Thomas 17,23 points

Clarisse 17,205 points

Florent 17,298 points.

Charles 17,308 points

Edwige 17,31 points

Qui est déclaré vainqueur? Donne leur classement. **C'est Edwige qui a été déclaré vainqueur. Voici leur classement : Edwige > Charles > Florent > Thomas > Clarisse.**

2. (a) Thomas affirme que son score est l'arrondi de 17,239 à $\frac{1}{10}$ près. A-t-il raison? **Thomas a tort. L'arrondi de 17,239 à $\frac{1}{10}$ près est 17,2.**

(b) Charles constate qu'il aurait autant qu'Edwige si tous les scores avaient été arrondis au $\frac{1}{100}$.

Écris toi même les arrondis de leurs scores. Que penses-tu alors de l'affirmation de Charles? **Charles a raison. L'arrondi de 17,308 au $\frac{1}{100}$ près est 17,31 soit le score d'Edwige.**

(c) Florent est sûr que son score est compris entre 17,29 et 17,31. Est-ce vrai? **Florent a raison. Son score est compris entre 17,29 et 17,31 : $17,29 < 17,298 < 17,31$.**

3. Parmi les questions qui étaient posées à nos cinq candidats, il y avait celle-ci :

Écris sous la forme d'une fraction décimale chacun des nombres suivants :

— quarante cinq unités trois dixièmes sept millièmes : $\frac{45\,307}{1\,000}$.

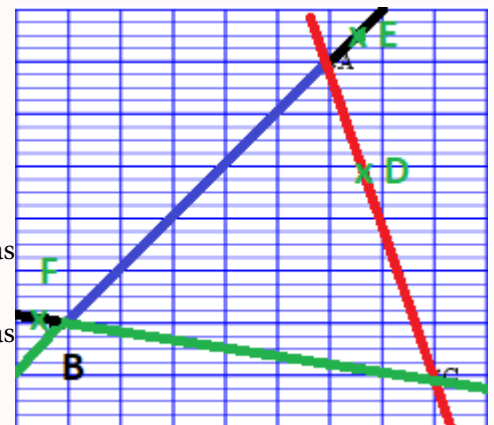
— huit dizaines deux centièmes : $\frac{8\,002}{100}$.

— quinze centièmes et vingt-cinq millièmes : $\frac{15}{100} + \frac{25}{1\,000} = \frac{175}{1\,000}$.

Exercice 3

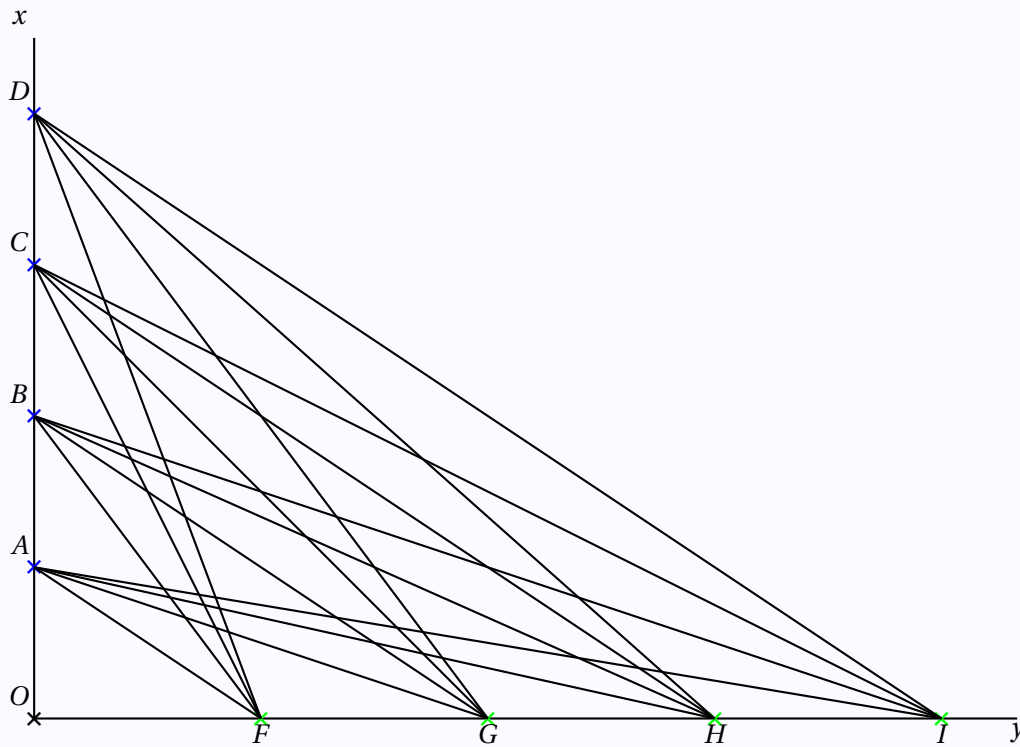
Voici trois points A , B et C .

1. Tracer en **bleu** le segment $[AB]$.
2. Tracer en **rouge** la droite (AC) .
3. Tracer en **vert** la demi-droite $[BC)$.
4. Placer un point D appartenant au segment $[AC]$.
5. Placer un point E appartenant à la droite (AB) mais n'appartenant pas au segment $[AB]$.
6. Placer un point F appartenant à la droite (BC) mais n'appartenant pas à la demi-droite $[BC)$.

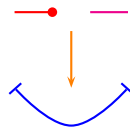


Exercice 4

- Trace deux demi-droites $[Ox)$ et $[Oy)$ de même origine O .
Sur la demi-droite $[Ox)$, marque en bleu quatre points A, B, C et D tels que $OA = 2$ cm ; $OB = 4$ cm ; $OC = 6$ cm et $OD = 8$ cm.
Sur la demi-droite $[Oy)$, marque en vert quatre points F, G, H et I tels que $OF = 3$ cm ; $OG = 6$ cm ; $OH = 9$ cm et $OI = 12$ cm.
- Trace tous les segments ayant pour extrémités un point bleu et un point vert
Voici la figure tracée.



- J'ai tracé 16 segments.



Bon courage!